

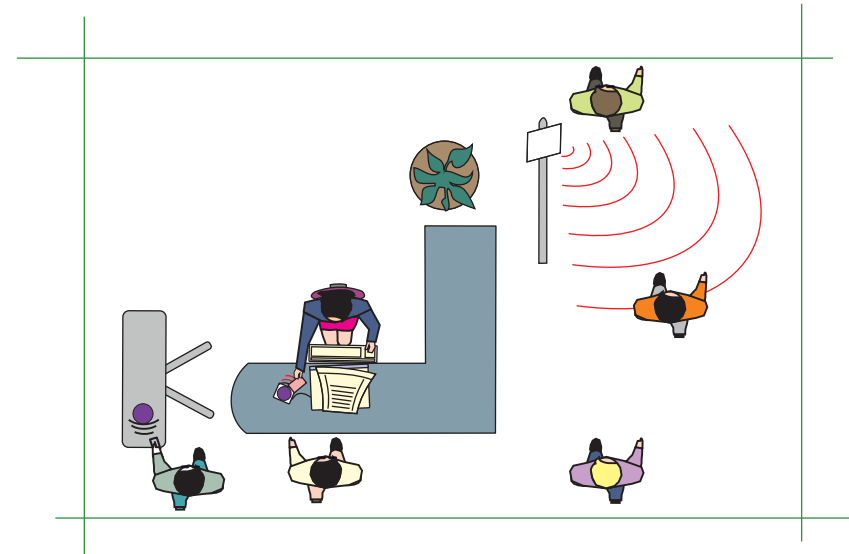
# RicreArea Total Control: Un mondo di soluzioni per strutture



La gestione degli **ingressi dei visitatori** è sempre un elemento critico della gestione delle strutture ricettive, poiché è necessario fare in modo che soltanto i clienti autorizzati possano accedere.

Grazie alla tecnologia RFID per il controllo degli accessi è possibile risolvere in diversi modi e a diversi livelli problemi come questo. Collegando un lettore UHF al terminale posto all'ingresso è possibile far sì che vengano **riconosciute a distanza** le card identificative assegnate ad ogni utente, mostrando a video la foto del cliente e permettendone quindi il riconoscimento.

Questo sistema è in grado di gestire **anche varchi chiusi** (ad esempio una sbarra o un tornello), e/o effettuare il riconoscimento mediante il medesimo dispositivo che gli utenti utilizzano per accedere ai servizi all'interno della struttura. In questo secondo caso, però, è richiesto che i visitatori avvicinino la card identificativa (o il braccialetto) al lettore posto a controllo del varco.



**UHF Reader**  
Unità di Controllo Varco a distanza



**Programmatore da banco**  
Dispositivi UHF e Mifare per la programmazione dei supporti degli utenti



**Card UHF**  
Supporto per l'identificazione automatica dei visitatori

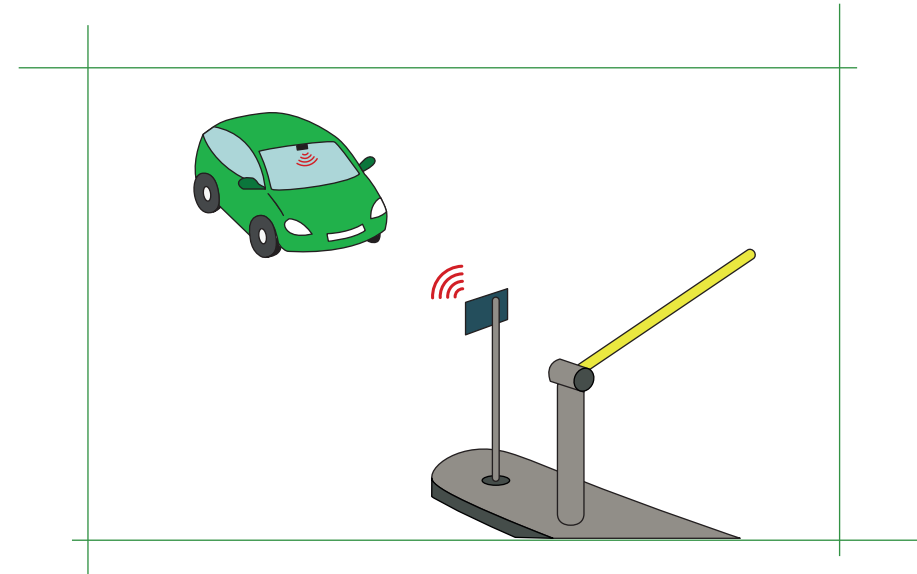
La gestione degli **accessi ai veicoli** può essere un punto critico per alcune strutture ricettive. Grazie alla tecnologia RFID è possibile migliorare semplicemente e profondamente la gestione di questo aspetto: al momento della registrazione ai visitatori viene consegnata una carta a radiofrequenza che può essere **autorizzata** ad entrare nell'area riservata solo per il periodo di tempo desiderato, ad esempio per il tempo necessario allo scarico dell'attrezzatura nei campeggi.

Impostabili le più diverse politiche di utilizzo dal calendario ai gruppi utenti alle politiche di restrizione ad esempio per evitare che i clienti facciano entrare più veicoli nel parcheggio con una sola Card oppure con più Card ma con un solo posteggio assegnato.

Lo stesso sistema può essere gestito con il medesimo supporto che i clienti usano all'interno della struttura per accedere ai servizi, ma in questo caso sarà necessario avvicinare la carta (o il braccialetto) al lettore posto in prossimità della sbarra.

Tutte queste soluzioni possano essere attivate per pilotare varchi già presenti oppure integrando tecnologie ulteriori come la **Ocr e Lettura Targa, Videocitofoni ecc..** Da sottolineare anche la possibilità di soluzioni totalmente autonome in modalità stand alone cioè senza necessità di raggiungere il lettore con un Pc.

Visita anche il sito [www.tagitalia.com](http://www.tagitalia.com) e richiedi informazioni



**UHF Reader**  
Unità di Controllo Varco a distanza



**Card UHF**  
Supporto per l'identificazione automatica dei visitatori

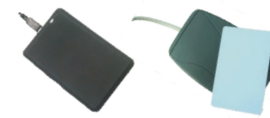
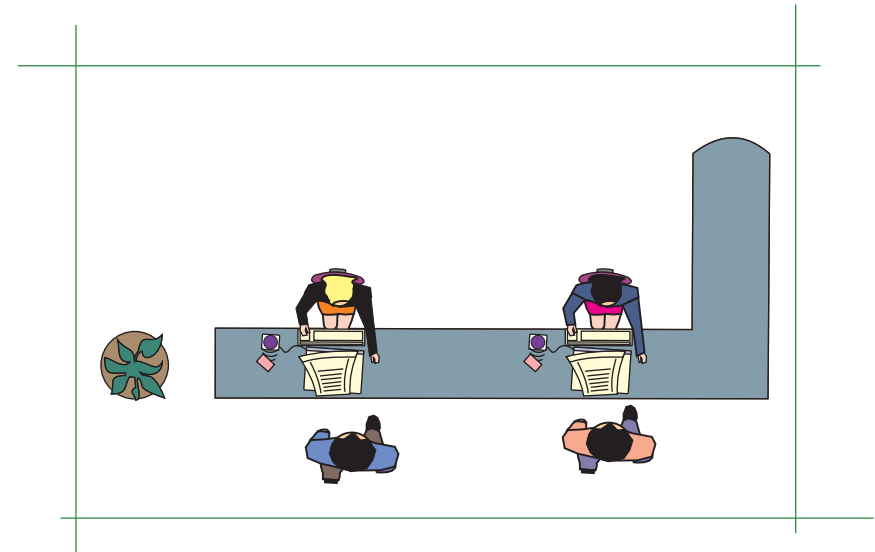
Il controllo dei visitatori alla reception è la prima impressione che dà di sé qualunque struttura ricettiva e dove possano purtroppo accumularsi criticità relative ai tempi di accoglienza.

Con le soluzioni RicreArea gli addetti al check-in consegnano ai clienti il supporto RFID (**braccialetto o tessera**) con il quale potranno accedere a tutti i servizi all'interno della struttura, collegando la loro anagrafica al codice del braccialetto.

Questo dispositivo per i clienti sarà contemporaneamente sia una Chiave con la quale aprire le porte e un Portafoglio Elettronico sul quale addebitare i consumi di diverso tipo effettuati all'interno della struttura (**es: saune** piuttosto che servizi tipo massaggi ecc.....).

Il braccialetto può funzionare, a seconda delle postazioni, come una **carta ricaricabile** a scalare, una chiave o una carta di credito, permettendo di addebitare ciò che il cliente di volta in volta acquista sul suo conto.

Tutte le autorizzazioni scritte sul supporto sono dotate di una **scadenza**, in modo da evitare che i clienti possano cedere il proprio dispositivo ad altri al momento della partenza, facendo in modo che questi continuino ad usufruire dei servizi della struttura.



**Programmatore da banco**  
Dispositivi UHF e Mifare per la programmazione dei supporti degli utenti



**Bracciali PVC ed Elastico**  
Supporto per l'identificazione automatica dei visitatori



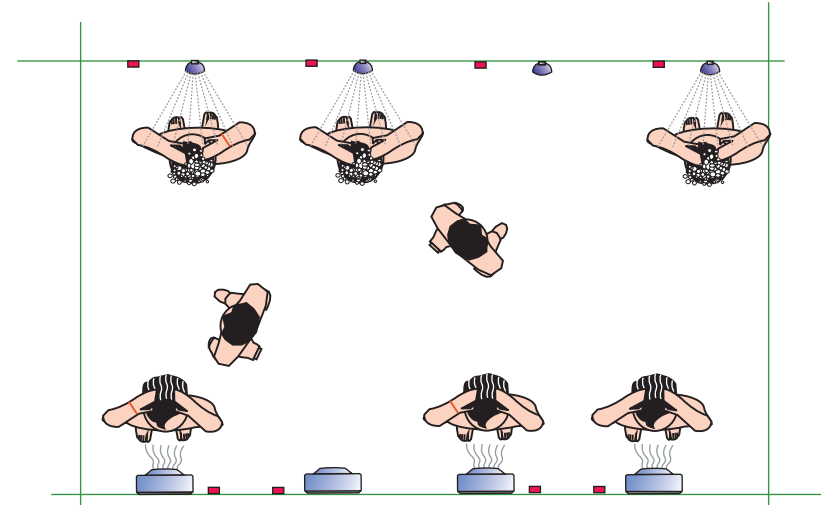
**Card Mifare e UHF**  
Supporto per l'identificazione automatica dei visitatori

Il controllo delle **docce** è la tipica attività sulla quale si ritiene di non poter abbattere costi ed inefficiente e di non poter perciò migliorare il servizio. Il sistema Active di RicreArea è invece in grado di rivoluzionare questa attività in modo efficace ed efficiente.

Lo stesso supporto (braccialetto o carta) utilizzato dagli utenti all'interno della struttura per gli accessi e i pagamenti delle consumazioni può essere utilizzato come una vera e propria carta prepagata per l'**addebito** degli importi relativi alle docce e agli asciugacapelli.

L'utente sarà in grado di attivare una **doccia** un **asciugacapelli** o un **asciugamani** semplicemente avvicinando il proprio bracciale al lettore Active, il quale scalerà automaticamente un **gettone elettronico** o un importo predefinito.

Active permette inoltre di dotare i dispositivi attivati della funzionalità **Stop&Go**: se l'utente avvicina nuovamente il bracciale al lettore durante l'erogazione l'erogatore entra in stop, riattivandosi ad un secondo passaggio del bracciale. Un sistema estremamente efficace per il **risparmio idrico ed energetico**.



#### Active Reader

Unità di Controllo autorizzazioni e credito. Gettoniera elettronica



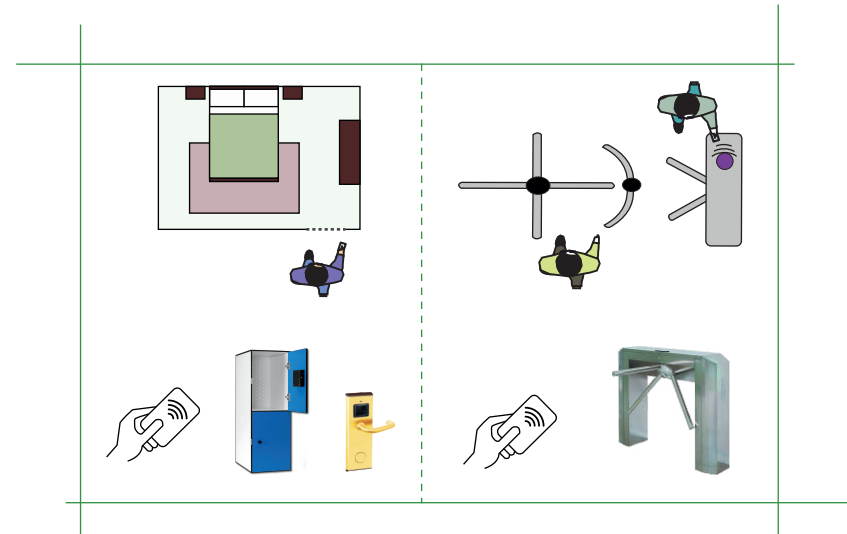
#### Card o Bracciali utenti

Supporto per l'identificazione automatica dei visitatori

Il Braccialetto o la Card consegnate agli utenti all'ingresso nella struttura possono funzionare come una vera e propria **Chiave** autorizzata all'apertura delle porte degli **Armadietti** sia personali che pubblici a rotazione ma anche addirittura per **bungalow, roulotte, appartamento o comunque di ogni altro ingresso desiderato**. Di più, possono a differenza delle semplici chiavi possedere al proprio interno delle condizioni di utilizzo e validità, ad esempio fino (e non oltre la) scadenza desiderata.

Sostituendo alle normali serrature delle **serrature elettroniche**, appena gli utenti avvicineranno il braccialetto alla porta del proprio armadietto o della propria stanza/struttura la serratura riconoscerà l'**autorizzazione** scritta sul supporto aprendo.

Il gestore della struttura potrà anche prevedere che alcune aree ( piscina, campi da calcetto, ecc... siano a pagamento o riservate solo ad alcuni utenti: dotando ad esempio un **tornello** di un lettore all'ingresso della zona sarà infatti possibile proseguire l'ingresso soltanto a chi ha un'**autorizzazione** scritta sul braccialetto, oppure a tutti ma scalando un **importo** dal credito caricato sul braccialetto.



**Serratura elettronica**  
Unità di Controllo Apertura Porte

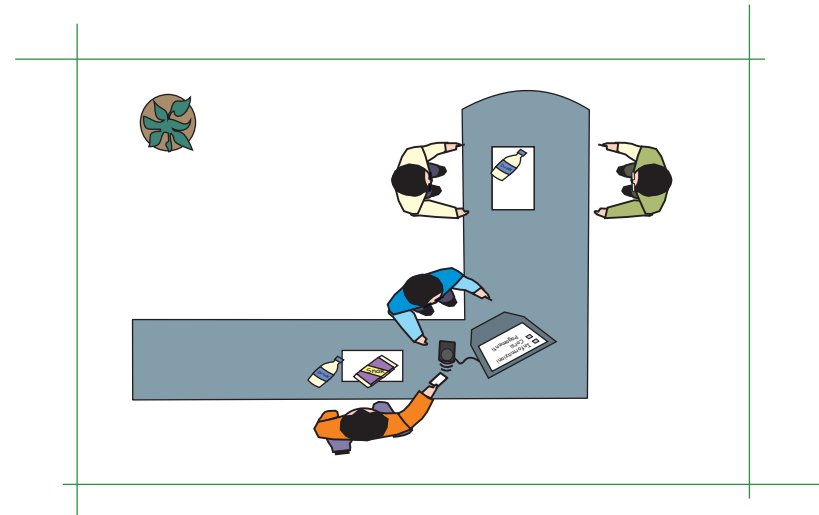


**Card o Bracciali utenti**  
Supporto per l'identificazione automatica dei visitatori  
Rainbow: Cod. BER2  
Glass: Cod. BPG  
Card: Cod. 607401

Tramite i **braccialetti** e le card consegnati agli utenti all'ingresso è possibile gestire anche i pagamenti delle **consumazioni** all'interno delle postazioni bar, ristorante e market.

Collegando un lettore RFID al registratore di cassa è infatti possibile, semplicemente leggendo l'**identificativo** del cliente scritto sul supporto a lui consegnato, addebitare l'importo sul conto che verrà poi pagato al momento del check-out.

Questo sistema, se da un lato libera gli utenti dalla necessità di avere sempre con sé denaro contante, dall'altro permette a chi gestisce il campeggio di avere **dati statistici** precisi sulle consumazioni effettuate da ogni tipologia di cliente, rendendo possibile una più precisa regolazione dell'offerta di prodotti in vendita.



#### Lettore RFID ON-Line

Identificazione e Addebito consumazioni su conto cliente



#### Card o Bracciali utenti

Supporto per l'identificazione automatica dei visitatori  
Rainbow: Cod. BER2  
Glass: Cod. BPG  
Card: Cod. 607401

Anche l'erogazione di energia elettrica dai punti di prelievo sparsi in strutture come i Campeggi Villaggi o Residence (**colonnine**, quadri elettrici, ecc...) può essere gestita in modo automatico, permettendo ai clienti di pagare soltanto l'elettricità che consumano e alla struttura di evitare consumi eccessivi da parte di utenti altrimenti non incentivati a **risparmiare energia**.

Lo stesso braccialetto in grado di attivare tutti i dispositivi all'interno della struttura può essere utilizzato anche per attivare punti di erogazione di **energia elettrica** o macchine di diverso tipo sparse per la struttura, come ad esempio i **condizionatori** all'interno dei bungalow.

Tanto nelle applicazioni per l'erogazione dell'energia elettrica quanto in quelle nelle quali è richiesta l'attivazione di una macchina è possibile programmare il sistema in modo che operi **scalando un importo** dal credito contenuto del supporto dell'utente piuttosto che **addebitando** direttamente in conto al cliente l'importo che verrà pagato al momento del check-out.



**Active Reader**  
Unità di Controllo autorizzazioni e credito. Gettoniera elettronica



**Card o Bracciali utenti**  
Supporto per l'identificazione automatica dei visitatori



I sistemi per la ricarica dei veicoli elettrici, **Colonnine, Wall box, Erogatori** sono estremamente robusti e necessitano quindi di una manutenzione minima ma contemporaneamente estremamente complessi relativamente alle molte normative di settore e versioni ad oggi disponibili. Le opzioni possibili sono moltissime relative ai sistemi, alle tipologie di prese, ai veicoli che si vuol poter caricare ecc... un panorama vasto ed in continuo movimento. Per questo RicreArea ed In-Presa, il brand sempre di Generale Sistemi dedicato alla Green Mobility primo in Europa per punti di ricarica, è la scelta obbligata per chi vuol attivare propri servizi di ricarica con la certezza di affidarsi a professionisti del settore.

Dotare un Campeggio, un Hotel, un Parco Giochi, un Museo, ma anche un ambiente Sportivo, un Teatro ecc... di un **Punto di Ricarica** per Veicoli Elettrici o di un intero sistema di punti di ricarica diffuso - connesso magari ad altri servizi della struttura - può dare risultati sorprendenti in termini di nuova clientela e di fidelizzazioni. Soprattutto permette di assicurarsi la massima tranquillità garantendo la **sicurezza** dei propri clienti utilizzatori di energia elettrica nelle aree attrezzate, grazie a sistemi e soluzioni a norma e dotate delle più moderne **protezioni anche contro l'uso improprio**.

Visita il sito [www.in-presa.com](http://www.in-presa.com) e richiedi informazioni.



## Supporti di Ricarica Veicoli Elettrici

Dispositivi per la ricarica dei mezzi elettrici del campeggio

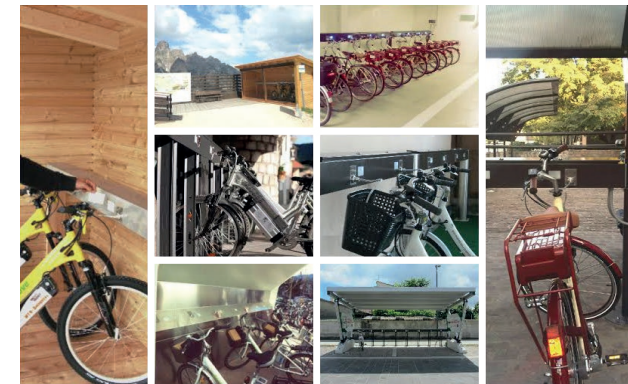
Sistemi di Noleggio o di Bike Sharing Privato estremamente economici in grado di offrire un servizio fortemente richiesto divertente ed estremamente funzionale. Ideale per visitare le zone turistiche nei pressi di campeggi o alberghi in totale libertà e semplicità, a costi di esercizio davvero esigui. La bici a pedalata è un veicolo ideale per il cliente che, in vacanza o comunque in un'occasione di relax ha, tra i propri desideri, soprattutto quello di limitare l'utilizzo e la gestione della propria auto possibilmente senza doversi dotare di una propria bici.

Per offrire e gestire una flotta di Bici a pedalata assistita, è necessario unicamente dotarsi dell'apposita struttura di aggancio e ricarica EVO Bike. Strutture dedicate totalmente modulari, dotabili se desiderato di pensiline proprie anche con sistema di ricarica fotovoltaico.

Con i sistemi In-Presa - RicreArea tutto ciò può essere acquistato con soluzioni chiavi in mano totalmente automatizzate e combinate con gli prodotti identificativi, Card, Braccialetti, Portachiavi della serie RicreArea ecc... utili per attivare anche altri servizi.

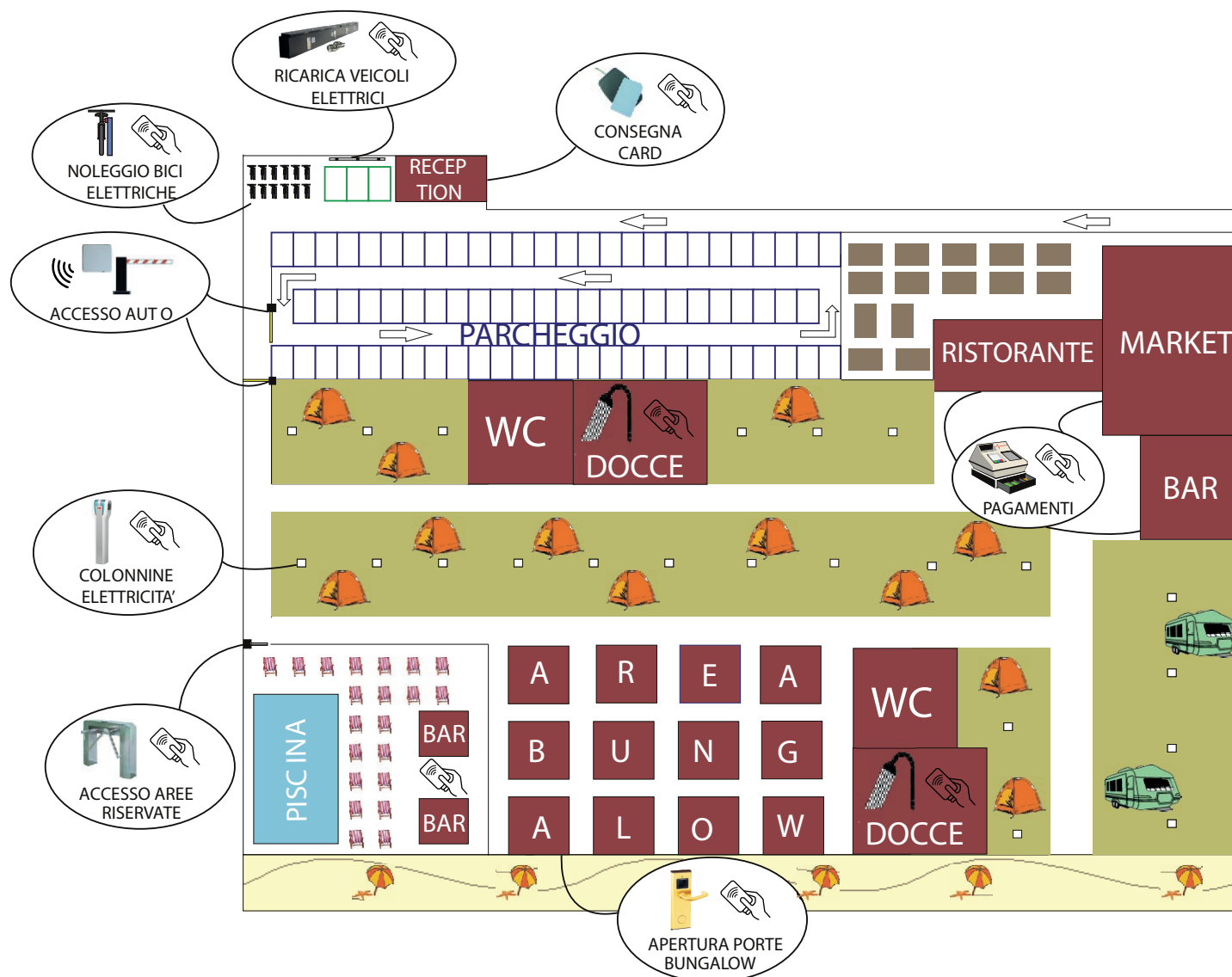
Un sistema unico perché integrabile anche in flotte miste, E-Bike, Mountain E-Bike e biciclette tradizionali non elettriche, scooter elettrici e soprattutto adattabile anche su flotte già in possesso del cliente.

Visita il sito [www.in-presa.com](http://www.in-presa.com) e richiedi informazioni



## Evo Bike

Struttura per il supporto, la ricarica e il noleggio delle bici elettriche



Le soluzioni RicreArea basate sulla tecnologia **RFID** permettono di integrare e migliorare il controllo e la fruibilità di tutte le attività che si svolgono presso un servizio ricreativo. Ad esempio all'interno dei campeggi.

Dal pagamento delle **docce** a quello delle **consumazioni** al bar, dal monitoraggio degli accessi dei veicoli al **parcheggio** o dei clienti alle aree a pagamento sino al prelievo di **energia** elettrica: tutti questi elementi possono essere gestiti in modo automatico grazie a tessere o braccialetti RFID.

Il sistema **RicreArea** permette di accedere a qualsiasi servizio semplicemente avvicinando la mano ad un lettore, e questo **integrandosi** perfettamente con il **software** gestionale utilizzato dall'azienda.